

Ciao,  
sono **monni**!

local  
easy  
digital

**monni** POINT

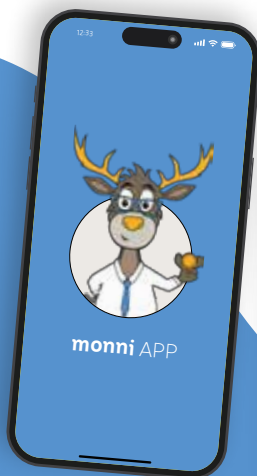




## **monni** presenta il terminale POS

Costi ridotti e tanti vantaggi: diventa anche tu partner di **monni**.  
Installa il terminale POS multifunzionale con il quale incassare  
**monni** nella tua azienda. Ti attendono condizioni vantaggiose.

Innovativo &  
**multifunzionale**



3 BUONI  
MOTIVI

## Terminale POS, **monni** e gift card

1

Rafforzi i  
circuiti locali

2

Usi fruisci  
di condizioni  
vantaggiose e  
slegate dalle  
banche

3

Ci guadagni  
anche tu!



## Il terminale POS

Diventa partner **monni**, rafforza i circuiti locali e installa il terminale POS per poter incassare **monni** anche da te. La tua azienda, inoltre, sarà pubblicizzata sul sito **monni.bz.it**.

Il terminale POS può essere usato in aggiunta a quelli già disponibili oppure in loro sostituzione. Oltre ai pagamenti con bancomat e carte di credito, il POS può essere utilizzato anche per ricariche di ogni tipo (cellulare, pay-tv, ecc.).

---

I terminali sono messi a disposizione da **Moneynet**, che ne garantisce il corretto funzionamento. Moneynet è un'azienda autorizzata dalla Banca d'Italia a fornire servizi di pagamento.

**Moneynet**<sup>®</sup>

Istituto di Pagamento &  
Payment Service Provider

# Tutti i **vantaggi** del tuo terminale POS

I pagamenti **fino a 10 €** sono **esenti da commissioni**.

I pagamenti **tra 10 e 30 €** hanno una commissione ridotta dello **0,05%**.

- Lettore POS mobile di **ultima generazione**
- **Installazione gratuita** del primo terminale per punto vendita
- Noleggio gratuito se connesso via **Wifi** (10 euro/mese se connesso via **basetta di ricarica** o **scheda SIM**)
- **3 anni** di vincolo contrattuale
- Condizioni **indipendenti dalla banca**

## Le condizioni di bancomat e carte di credito

Transato annuale per punto vendita

Commissione	Pagamenti fino a 10 €	fino a 50.000 €	50.001 a 200.000 €	200.001 a 300.000 €	oltre 300.000 €
<b>Bancomat</b>	0,0 %	0,56 %	0,51 %	0,45 %	0,37 %
<b>Carte di credito</b> (Visa, Mastercard)	0,0 %	0,84 %	0,79 %	0,74 %	0,64 %
<b>Carte di debito</b> (Visa, Mastercard, V-pay, Maestro)	0,0 %	0,69 %	0,69 %	0,64 %	0,54 %
<b>Carte prepaid</b>	0,0 %	0,69 %	0,69 %	0,64 %	0,54 %
<b>Carte business</b>	0,0 %	1,99 %	1,94 %	1,74 %	1,74 %

Transazioni con carte dai paesi esterni allo Spazio economico europeo (SEE) sono soggette a una maggiorazione dell'1,50 %. Le condizioni sopra indicate sono offerte grazie a una convenzione con CONFCOMMERCIO.



# monni BON

Diventa **monni POINT** al prezzo di **66 € + IVA** di costi fissi annuali.



**monni BON**  

---

**66 €**  
+ IVA/anno

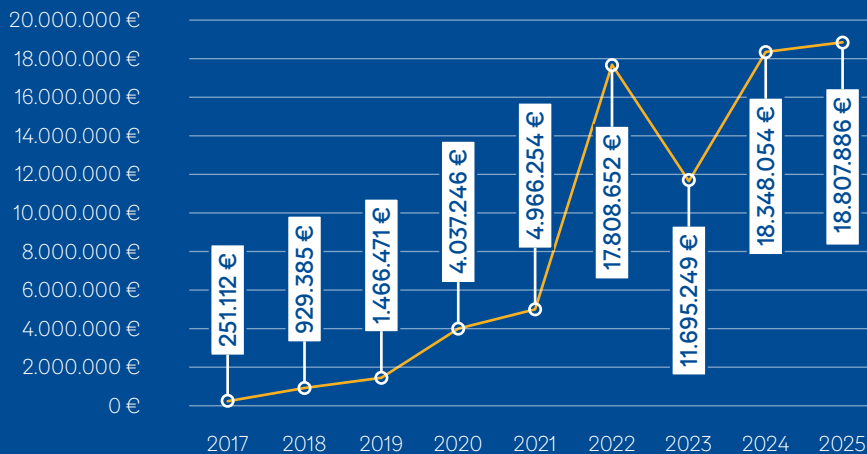


Nel 2025 **monni** ha ottenuto un fatturato di 18,8 milioni di euro. Questo fatturato aggiuntivo è **privo di commissioni** e tutti i contributi incassati nella prima metà del mese ti saranno trasferiti il **16 del mese**; tutti i contributi incassati nella seconda metà del mese ti saranno trasferiti il **1° del mese seguente**.



## Assaggia anche tu la torta monni

Circa 60.000 altoatesine e altoatesini utilizzano **monni** BON, ormai diventato un'importante componente dell'economia altoatesina.





## monni FOOD

Sei attivo nella gastronomia o nel commercio al dettaglio di alimentari? Allora approfitta anche tu del buono pasto locale **monni FOOD**!

Ulteriori  
informazioni:



monni BON +  
monni FOOD =

**66 €**

+ IVA/anno



Le **condizioni eccezionali**  
a sostegno dei circuiti economici  
locali:

- 5% commissione
- Nessun costo per le transazioni
- Incassi l'importo esatto del conto
- Un unico lettore POS  
per moltissimi buoni pasto

Store Card

monni BON +  
Store Card =

**100 €**  
+ IVA/anno

**Lavori ancora con i buoni cartacei? Allora la nostra Store Card è quello che fa per te!** Puoi personalizzarla con il tuo logo e potrà essere utilizzata soltanto con il lettore POS **monni** della tua azienda.

Se hai **ancora domande**  
su **monni**, una richiesta  
particolare o vuoi ricevere  
maggiori informazioni,  
ti puoi rivolgere a noi!



**Roman Fuchs**

Caposedè Bolzano città  
T 0471 310 518, H 366 7510 787  
rfuchs@unione-bz.it

**Aaron Pircher**

Caposedè Val Venosta  
T 0473 732 740, H 335 1522 131  
pircher@unione-bz.it



**Sara Schifferegger**

Caposedè Val d'Isarco/Alta Valle Isarco  
T 0472 271 410, H 327 9135 528  
sschifferegger@unione-bz.it

**Patrick Volkan**

Caposedè Bolzano circondario  
T 0471 310 562, H 338 6816 728  
pvolkan@unione-bz.it



**Walter Zorzi**

Caposedè Burgraviato  
T 0473 272 521, H 337 1608 154  
wzorzi@unione-bz.it

**Willy Marinoni**

Caposedè Val Pusteria/Val Badia  
T 0474 537 722, H 335 6422 124  
wmarinoni@unione-bz.it



Il tuo  
team **monni**  
T 0471 310 430  
info@monni.bz.it  
monni.bz.it